

# La commission Stiglitz et ses conséquences pour la statistique publique

Didier BLANCHET – Insee

Projet "PIBien-être" – 3e Atelier de Travail  
« Vers un Développement Durable au Luxembourg »

29 octobre 2010

# La commission Stiglitz

- CMEPSP = commission pour la mesure de la performance économique et du progrès social
  - Mise en place en avril 2008, rapport remis en septembre 2009.
  - Présidence J. Stiglitz, assisté d'A. Sen et J.P. Fitoussi
  - Environ 25 personnes, majorité d'économistes
  - Equipe de rapporteurs INSEE/OCDE/OFCE

# Rappel du contexte : la critique de la prééminence du PIB

- Indicateur d'activité économique, pas de bien-être
- Première vague de remise en cause dans les années 1970 :
  - Courant des indicateurs sociaux, thèmes des limites de la croissance, Nordhaus et Tobin (1974)
- Seconde vague depuis les années 1990 :
  - Émergence de la notion de développement durable
  - Création de l'Indice du Développement Humain et nombreuses autres propositions d'indices alternatifs au PIB
  - Décalage croissant entre statistique officielle et perceptions du public

# Le positionnement de la commission

- Pas de prétention systématique à l'originalité : appui sur beaucoup de travaux existants
- Pas un forum participatif : n'était pas équipée pour cela
- Pas de solution fermée et clef en main
- Mais
  - Aide à la clarification des problématiques, identification des bonnes et moins bonnes pistes
  - « caisse de résonance » et effet de levier : stimulant à la mise en mouvement des appareils statistiques
- L'exposé va reprendre ces deux points :
  - ➔ Quels ont été les principaux messages du rapport ?
  - ➔ Quelles premières traductions concrètes ?

# Les principaux messages du rapport

# Messages déclinés en trois parties

- Rapports de trois sous-groupes
  - Problématiques classiques du PIB
  - Qualité de vie
  - Environnement/soutenabilité
- Ou dit, d'une autre manière
  1. La question des conditions de vie courantes
    - a. Aspects monétaires
    - b. Dimensions non monétaires
  2. La question du bien-être des générations futures
- Pas de nouvel indice miracle résumant tout cela en un chiffre unique

# Le PIB et les aspects monétaires des conditions de vie courantes

- Pas d'abandon du PIB
- Mais tirer le meilleur parti des autres outils offerts par la comptabilité nationale
- En particulier, accent sur indicateurs centrés sur le revenu des ménages :
  - *revenu disponible ajusté*, prenant en compte la valeur monétaire des transferts sociaux en nature
  - En application d'un principe d'invariance : à qualité identique, le fait qu'un service soit assuré par le marché ou de manière publique doit-être neutre pour la mesure du niveau de vie
- Mesures de dispersion
- Appui sur comptes satellites pour indicateurs plus fragiles : exemple, valorisation du travail domestique ou du loisir

# La qualité de vie

- Prendre acte de ce que de nombreux aspects de qualité la vie ne sont pas traduisibles en termes monétaires
- Centrage sur quelques dimensions fondamentales, sans prétendre les résumer à un indice unique : santé, éducation, sécurité économique et sécurité des personnes
- Ouverture –prudente- sur les approches subjectives du bien-être : rejoint courant très en vogue de la recherche économique



# La soutenabilité (1)

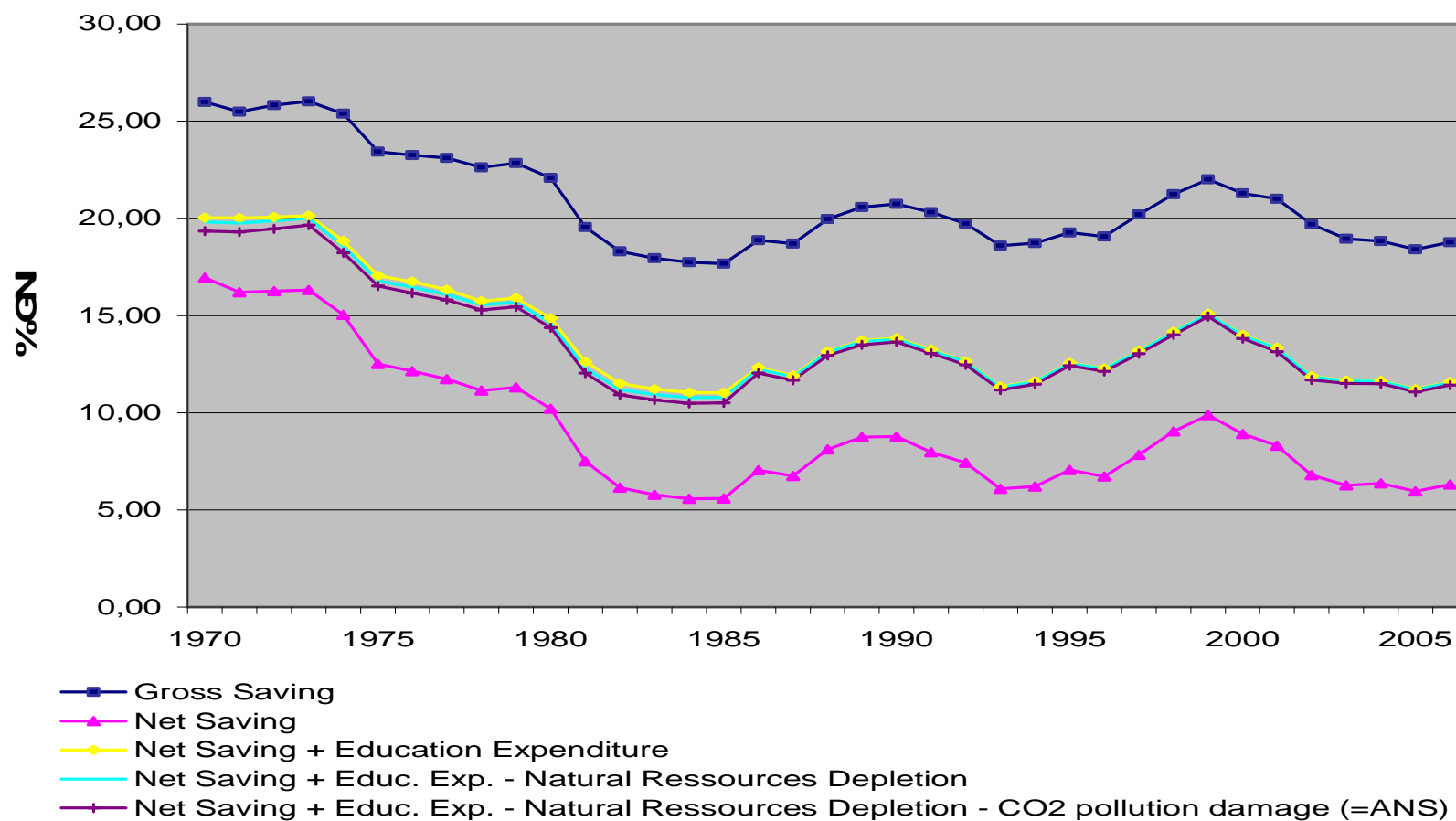
- Nécessité de la mesurer à part :
  - Un défaut de beaucoup d'indices agrégés (dont le PIB vert) est de prétendre mesurer à la fois le bien-être courant et sa soutenabilité
- La question posée : laissons-nous aux générations futures assez de ressources pour bénéficier d'opportunités de vie au moins égales aux nôtres ?
- Approche par le capital « élargi »
  - Inclut la dimension environnementale mais ne s'y réduit pas
  - Importance, entre autres, de l'investissement physique, de l'investissement en capital humain

# La soutenabilité (2)

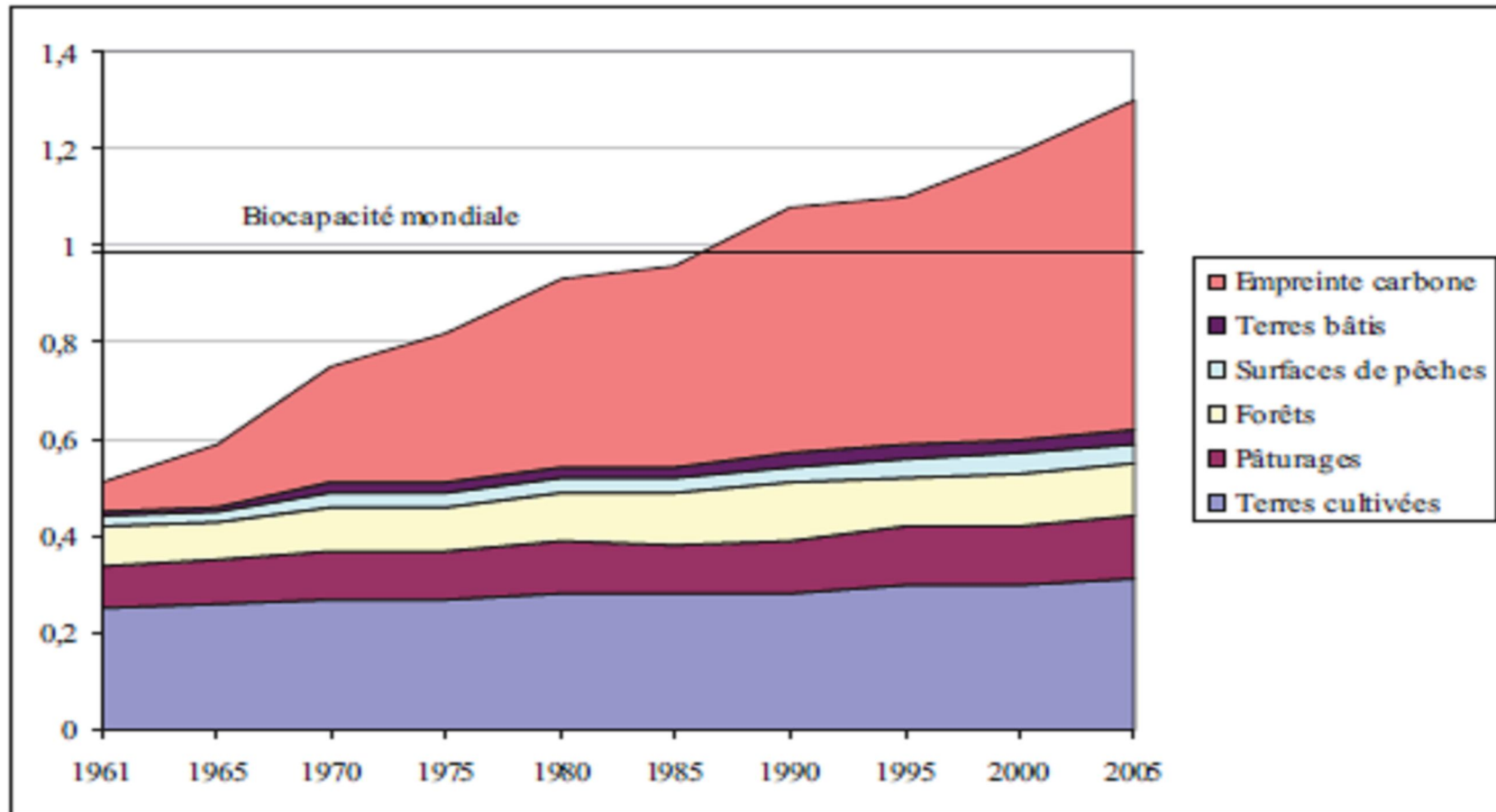
- Mais là encore, pas d'indice unique pour résumer tout cela
  - Contre-exemples de l'épargne nette ajustée et de l'empreinte écologique
- Plutôt une batterie d'indicateurs
  - Un indicateur monétaire pour les dimensions les plus économiques de la soutenabilité
  - Des indicateurs physiques spécifiques pour les dimensions environnementales (exemple de l'empreinte carbone)

# Les composantes de l'épargne nette ajustée pour la France

(source : banque mondiale)



# L'EF : prédominance de l'empreinte carbone



NB : La « biocapacité mondiale » correspond à 1 planète.

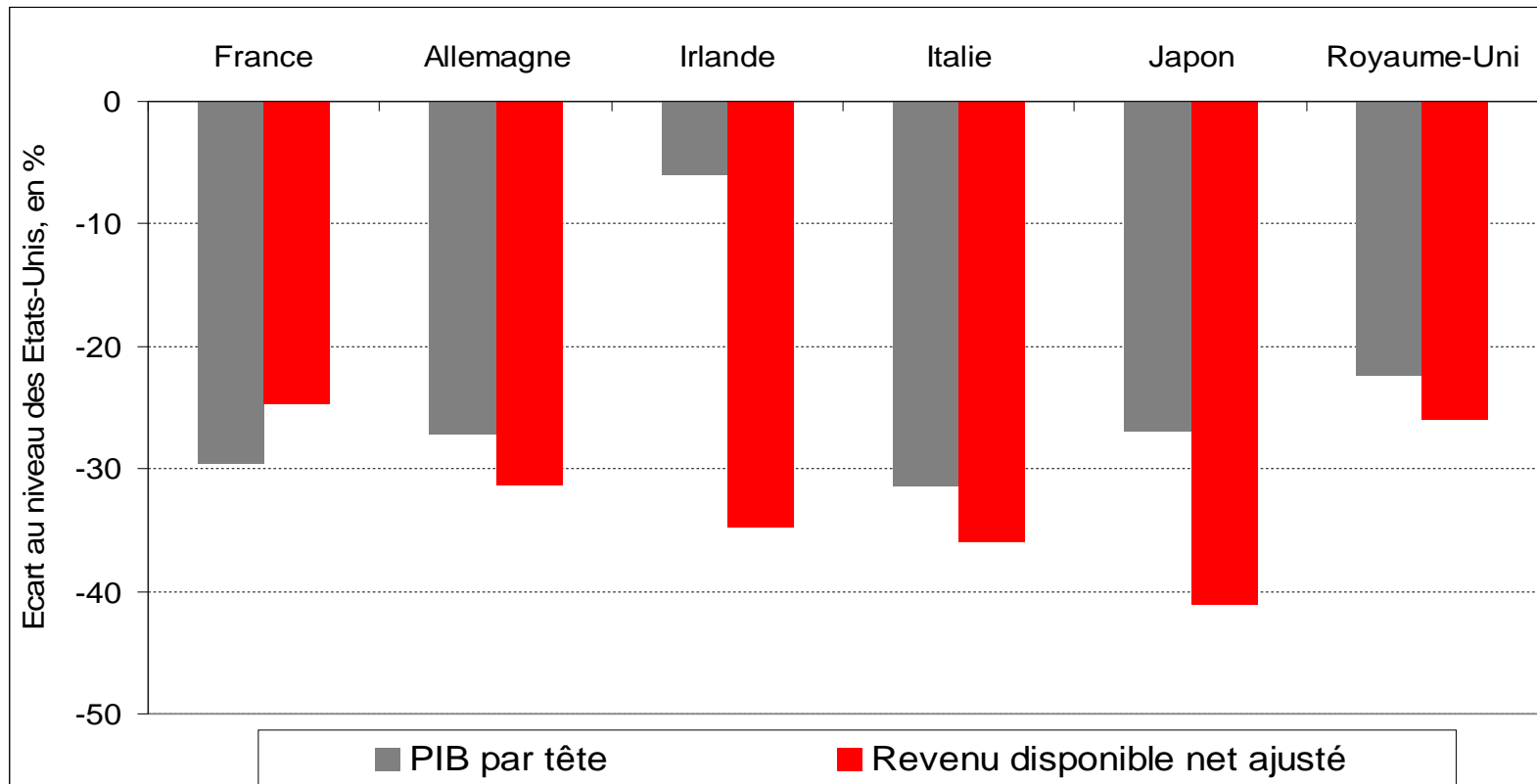
Source : WWF, Rapport *Planète vivante* 2008.

# Les traductions concrètes

# Cinq axes (1)

1. Mise en avant des indicateurs des comptes nationaux reflétant mieux le niveau de vie des ménages
2. Nouveaux investissements méthodologiques sur les données disponibles
  - Comptes des ménages par catégories
  - Indicateurs des principales dimensions de la qualité de vie d'après les enquêtes SRCV et CVS
  - Calculs d'empreinte carbone, à la fois selon l'approche production et l'approche demande finale : extensions prévues à d'autres types de ressources naturelles ou polluants

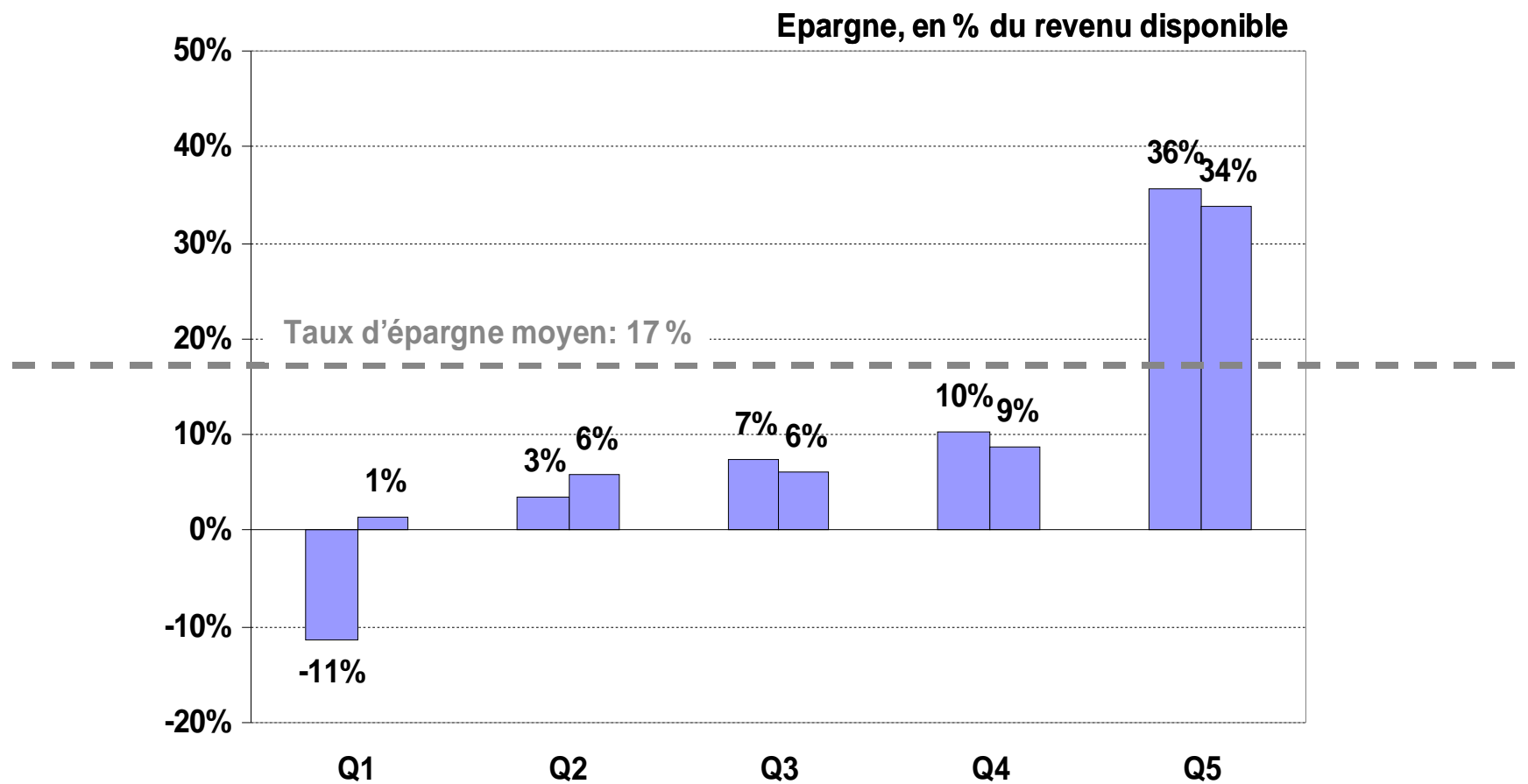
## Situations relatives des pays par rapport aux États-Unis en 2007, selon deux approches du niveau de vie en 2007



*Lecture : Chaque bâton représente l'écart au niveau des États-Unis, en %, à concept de niveau de vie identique. Par exemple, en 2007, au sens du revenu disponible net ajusté, le niveau de vie français était inférieur de 25% au niveau de vie américain.*

Source : Insee Référence, l'économie française édition 2010

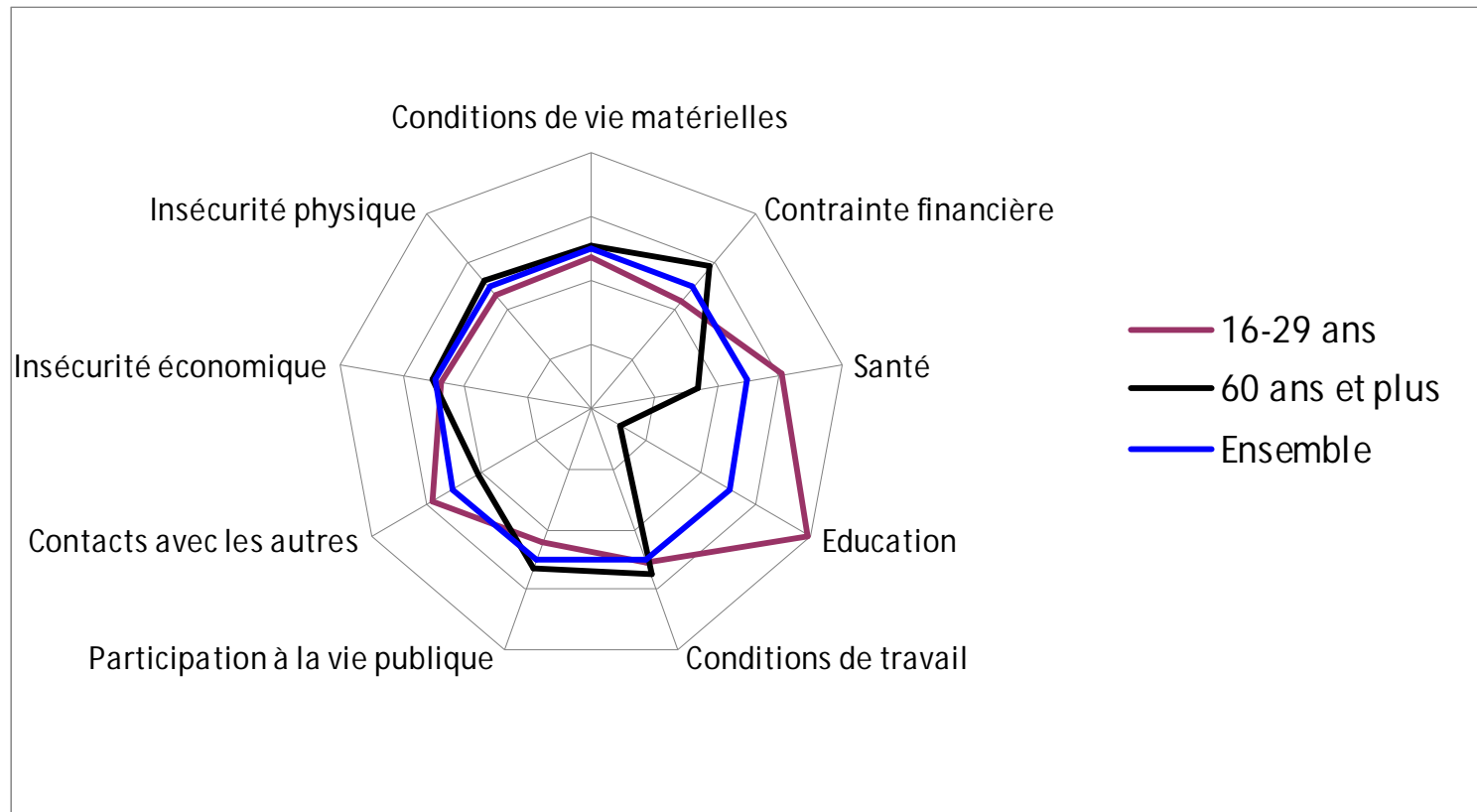
# Le taux d'épargne selon le niveau de vie en 2003



Source : Insee Première n°1265-Novembre 2009



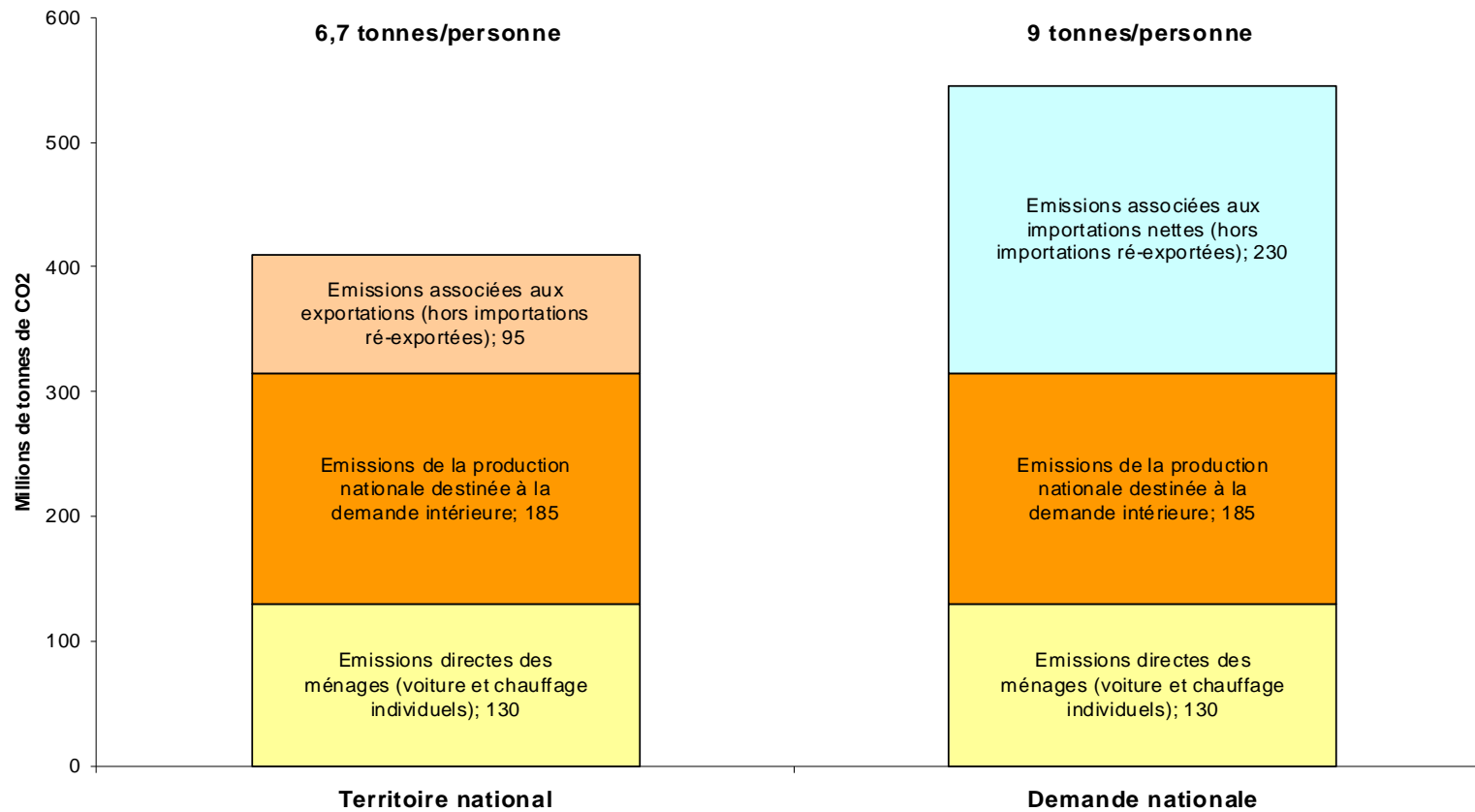
# Indicateurs de qualité de vie selon l'âge



*Champ : ensemble de la population de 16 et plus. Résultats normalisés.*

Source : Objective indicator of quality of life, Insee, France (Dgins meeting Sofia, septembre 2010)

# Empreinte carbone : les deux approches



Source : Les indicateurs de la stratégie nationale de développement durable-  
Repère- Edition 2010

# Cinq axes (2)

## 3. Enrichissement des sources

- Renforcement représentativité enquête patrimoine, inclusion de données sur le capital professionnel et le capital immatériel, dont le capital social
- Effort particulier sur la mesure du mal logement
- Question subjectives dans l'enquête SRCV et les enquêtes emploi du temps

# Cinq axes (3)

## 4. Au niveau international

- Groupe de parrainage Eurostat : 15 pays
- En synergie avec initiatives OCDE (Task Force UNECE/OCDE/Eurostat sur l'approche capital du développement durable, sur la désagrégation du compte des ménages par catégories) et Nations Unies

## 5. Communication

- Mise en avant des études s'inscrivant dans la démarche Stiglitz
- Espace dédié sur le site Web de l'institut...



### Publications et services

☛ Collections nationales

☛ Collections régionales

☛ Dossiers

→ Développement durable

→ Rapport sur les finances publiques

☛ Performances économiques et progrès social

→ Partage de la valeur ajoutée

→ Population

→ Inégalités sociales

→ Pouvoir d'achat

☛ Services

☛ Abonnements

☛ Conditions de rediffusion

☛ Mentions légales et crédits

☛ [Accueil](#) ☛ [Publication...](#) ☛ [Dossiers](#) ☛ Performances économiques et progrès social - Les suites du rapport Stiglitz

## ■ Performances économiques et progrès social - Les suites du rapport Stiglitz

Mise à jour : octobre 2010

L'écart entre la mesure statistique des faits socio-économiques et la perception de ces mêmes faits par les citoyens est devenu depuis quelques années un sujet sensible. C'est en particulier le cas pour la mesure du progrès économique et social, avec une remise en cause de l'usage presque exclusif du Produit Intérieur Brut (PIB) comme indicateur global de ce progrès.

Une commission internationale présidée par Joseph Stiglitz, avec Amartya Sen comme conseiller et Jean-Paul Fitoussi comme coordinateur, s'est penchée sur ces questions. Pour chacun des trois domaines définis par la Commission dans son rapport remis le 14 septembre 2009, ce dossier présente ses recommandations et les contributions de la statistique publique française, réalisées et à venir.

☛ [Développements autour du Produit Intérieur Brut](#)

☛ [Qualité de la vie](#)

☛ [Développement durable et environnement](#)

### :: [Développements autour du Produit Intérieur Brut](#)

#### ■ [Les recommandations de la Commission Stiglitz](#)

- 1) Se référer aux revenus et à la consommation plutôt qu'à la production.
- 2) Prendre en compte le patrimoine en même temps que les revenus et la consommation.
- 3) Mettre l'accent sur la perspective des ménages.

### :: [Actualités](#)

#### [Le rapport Stiglitz, un an après](#)

4 octobre 2010 :

[Le communiqué de presse](#)

[Bilan des contributions](#)

[Agenda des contributions à venir](#)

### :: [Archives](#)

Conférence de presse du 17 novembre 2009 :

[L'intervention du directeur général de l'Insee](#)

[Le communiqué de presse](#)

[Agenda](#)

A consulter pour tout complément d'information...